



به سرمایه‌گذاری مشارکتی

پارکینگ عمومی - کد ۴۰۹

«مجموعه گردشگری شاه بولاغی - شهر شمرین - استان اردبیل»

(نسخه آزمایشی - غیر قابل استناد)

(بعد از ارزیابی کارشناس رسمی و سپس مصوبه هیات عالی سرمایه‌گذاری ، قطعیت خواهد داشت)

کارفرما : شهرداری شمرین - استان اردبیل



ندیم ایران



تهیه و تدوین : شرکت ثروت آفرینان توسعه کلانشهر

متولی مدرسه مجازی سرمایه‌گذاری شهری ندیم ایران

1401 آذر - www.nadimiran.ir



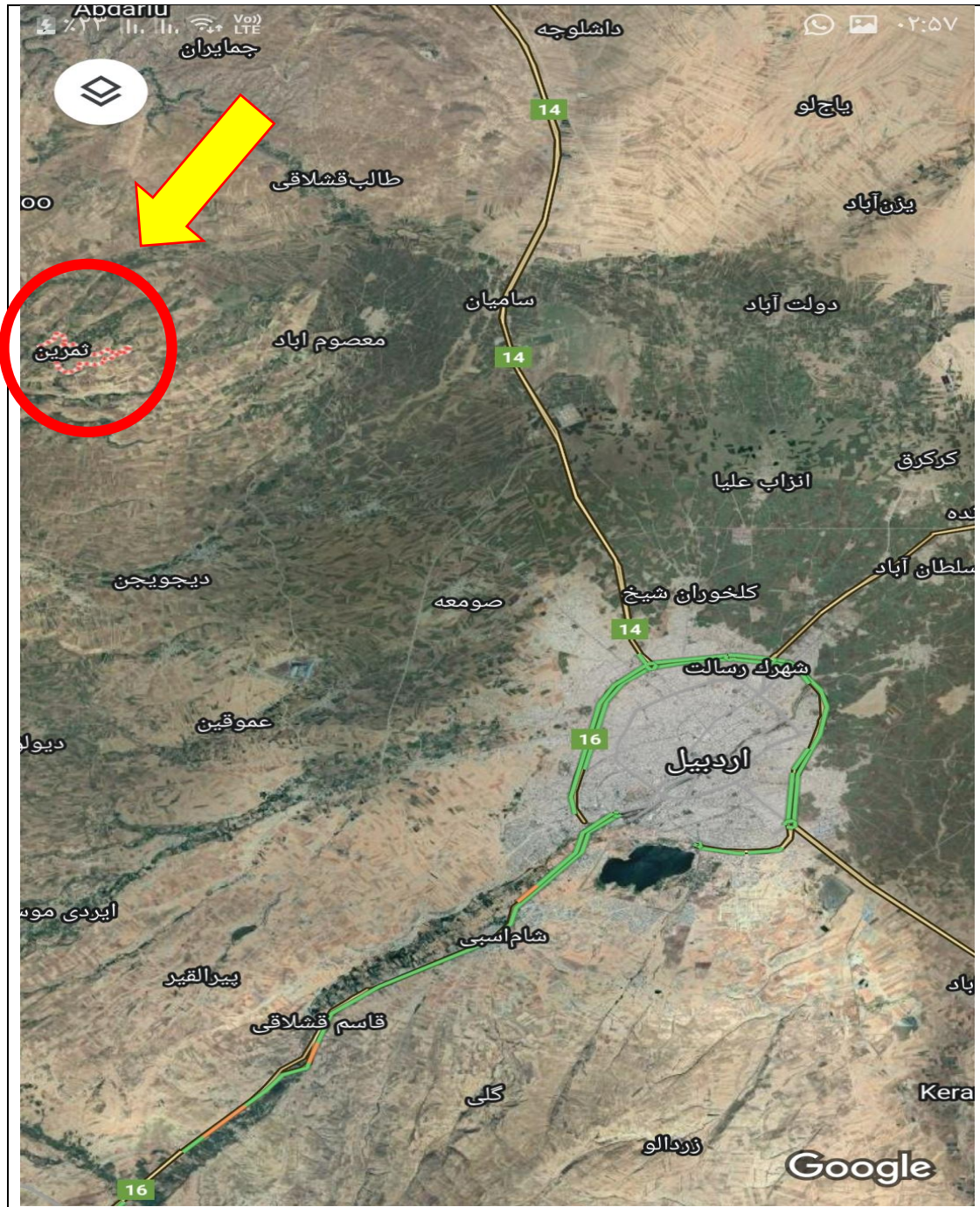
ثروت آفرینان توسعه کلانشهر
شماره ثبت ۵۴۸۷۲

۲	۱- نام پروژه
۲	۲- آدرس پروژه
۲	۳- موقعیت روی نقشه
۴	۴- موقعیت در پارک
۵	۵- مساحت سایت
۷۰۶	۶- تصاویر وضع موجود
۸	۷- بررسی حرایم لازم الرعايه
۸	۸- وضعیت مالکیت
۸	۹- وضعیت تاسیسات شهری
۸	۱۰- مشخصات پروژه
۹	۱۱- مشخصات طرح کلی
۹	۱۲- مشخصات طرح جزئی
۱۰	۱۳- جانمایی فرضی پروژه
۱۱	۱۴- نمایی از پروژه
۱۱	۱۵- عملکرد
۱۱	۱۶- روش مشارکت پیشنهادی
۱۲	۱۷- آورده سرمایه گذار
۱۳	۱۸- آورده شهرداری
۱۳	۱۹- محاسبه فروش و درآمد سالانه
۱۳	۲۰- محاسبه هزینه های سالانه
۱۴	۲۱- محاسبه سود پروژه
۱۴	۲۲- محاسبه طول دوران مشارکت
۱۴	۲۳- ارقام پایه فراخوان
۱۵	۲۴- سایر توضیحات ۲۵- فرایند ۲۶- تماس با ما

۱- نام پروژه: پارکینگ عمومی - مجموعه گردشگری شاه بولاغی - شهر ثمرین - کد بسته مشارکتی ۴۰۹ .

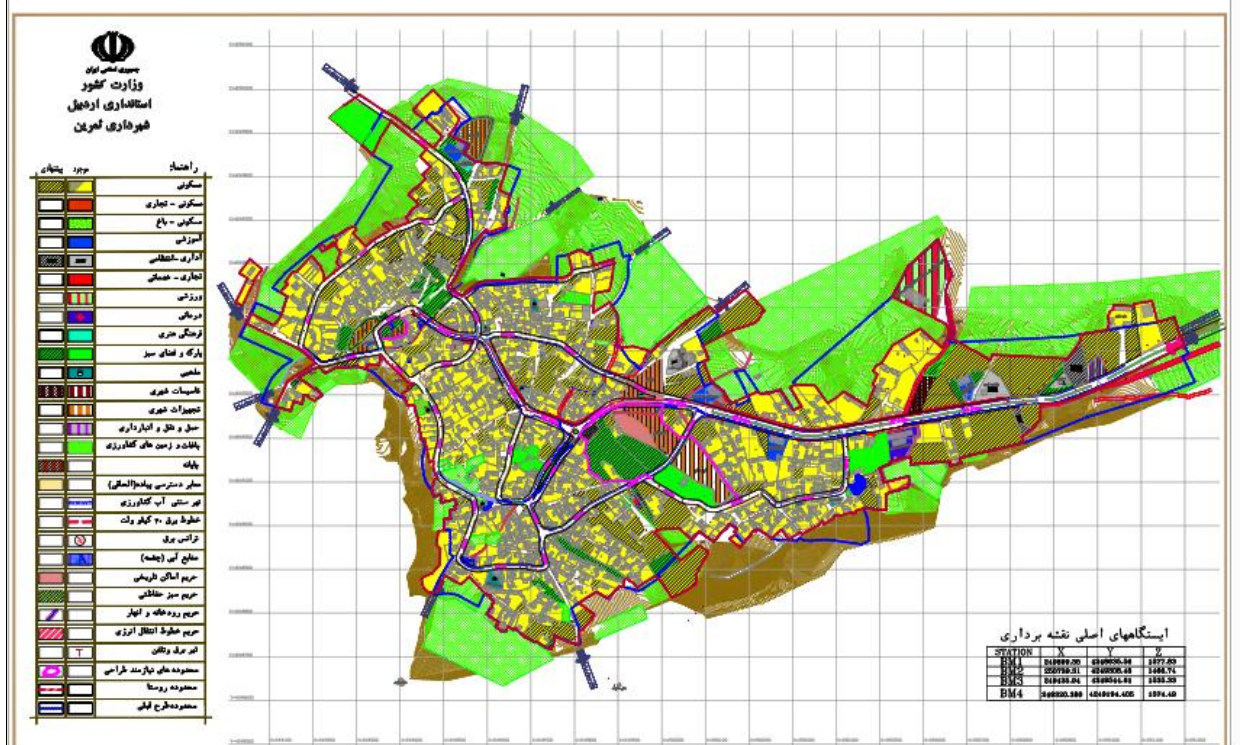
۲- آدرس پروژه: استان اردبیل - شهرستان اردبیل - ۱۸ کیلومتر شمالغرب اردبیل - شهر ثمرین . شاه بولاغی .

۳- موقعیت شهر ثمرین در روی نقشه استان اردبیل :





تابلو خوش آمد بخش و شهر ثمرین



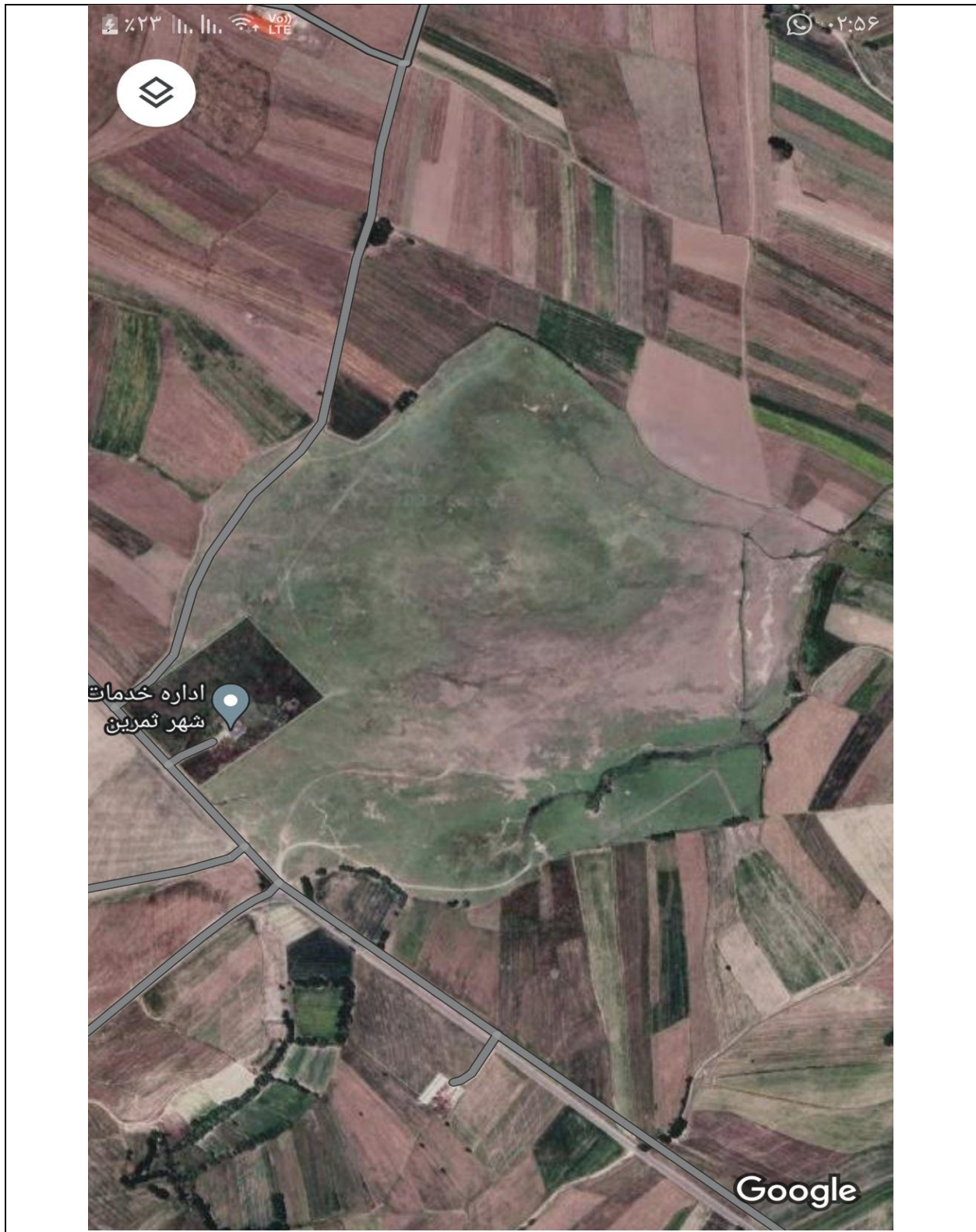
طرح هادی شهر ثمرین

۴- موقعیت سایت شاه بولاغی نسبت به شهر ثمرین :



۵- مساحت سایت:

مساحت مجموعه حدود ۴۵ هکتار





محدوده شاه بولاغی ثمرین حدود ۴۵ هکتار - خارج از محدوده قانونی شهر اما امکان تملک از منابع طبیعی هست

جلسه شهردار ثمرین با بنیانگذار مدرسه سرمایه گذاری شهری ندیم ایران



۶- تصاویر وضع موجود مجموعه ، بازدید از سایت :



۷- بررسی حرایم لازم الرعايه: کلیه حرایم و عقب نشینی مورد نیاز طرح می بایست رعایت و طراحی بر اساس آن انجام یابد - استعلام از ارگانهای مرتبط از جمله: منابع طبیعی - راه و شهرسازی - محیط زیست - آب منطقه ای - به لحاظ مالکیت، حرایم، ضوابط و محدودیتها الزامی است.

۸- وضعیت مالکیت: مالکیت ملک مورد نظر متعلق به دولت بوده و شهرداری بایستی پیگیریهای لازم از منابع طبیعی و ارگانهای ذیربط به انجام رساند. احتمال وجود معارضین محلی نیز وجود دارد. امکان مشارکت مدنی فعلا مقدور نیست ولی مشارکت به یکی از روشهای بهره برداری موقت بعد از طی مراحل مذکور در بندهای ۷ و ۸ بلامانع است.

۹- وضعیت برخورداری از تأسیسات شهری:

محل تأمین زیر ساخت	امکان دسترسی	زیرساخت مورد نیاز
شبکه موجود پیرامون	نیازمند تامین اتشعاب	آب
شبکه موجود پیرامون	نیازمند تامین اتشعاب	برق
شبکه موجود پیرامون	نیازمند تامین اتشعاب	گاز
شبکه موجود پیرامون	نیازمند تامین اتشعاب	مخابرات
شبکه پیرامون موجود	از جاده ثمرین اردبیل	راه اصلی

۱۰- مشخصات کلی پروژه شاه بولاغی ثمرین :

تعداد طبقات سازه ای	درصد اشغال زیربناء	درصد سطح اشغال عرصه	کاربری های پیشنهادی	زیر بنا (مترمربع)	عرصه کل مجموعه
یک	۰,۵۵	۶,۱	تفریحی گردشگری	۲۵۰۰	۴۵ هکتار

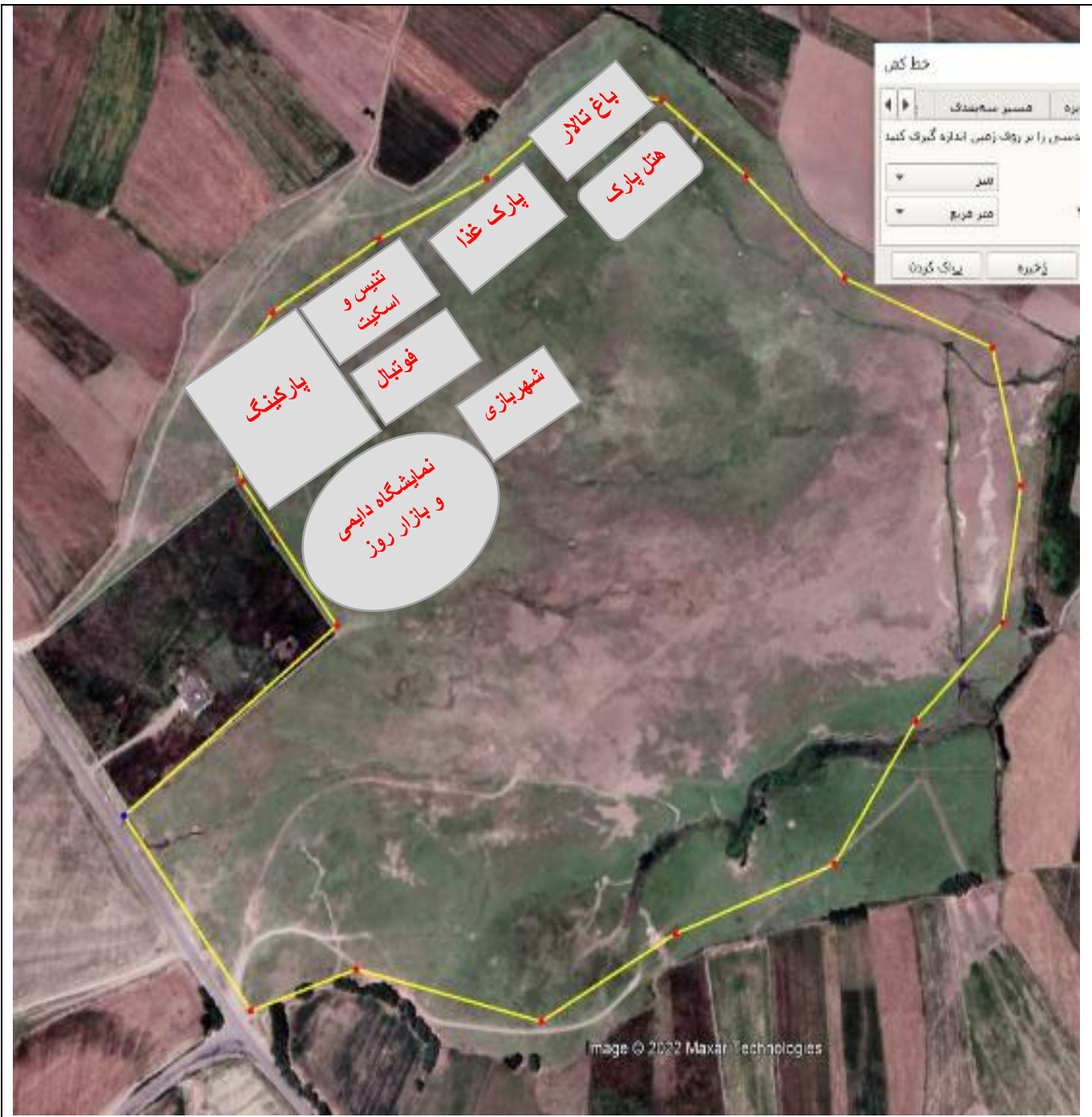
۱۱- جدول سطح و سطوح طرح کلی وانواع بسته های مشارکتی پیشنهادی :

کد بسته	۴۰۱	۴۰۲	۴۰۳	۴۰۴	۴۰۵	۴۰۶	۴۰۷	۴۰۸	۴۰۹	-	-
کاربری	شهر بازی	پارک غذا	هتل پارک	نمایشگاه دائمی و بازار روز	اسکیت	باغ تالار	زمین تنیس	زمین فوتبال	پارکینگ روباز	محوطه عمومی بولاغ	جمع کل
عرصه مترمربع	۲۰۰۰	۲۰۰۰	۲۰۰۰	۱۰,۰۰۰	۱۰۰۰	۲۰۰۰	۱۰۰۰	۲۰۰۰	۸۰۰۰	۴۲ هکتار	۴۵ هکتار
زیر بنا مترمربع	۵۰۰	۵۰۰	۵۰۰	۵۰۰	-	۵۰۰	-	-	-	-	۲۵۰۰
درصد سطح اشغال عرصه از کل مجموعه	۰,۴	۰,۴	۰,۴	۲	۰,۲	۰,۴	۰,۲	۰,۴	۱,۷	۹۳,۹	۱۰۰٪
درصد سطح اشغال زیر بنا از کل مجموعه	۰,۱۱	۰,۱۱	۰,۱۱	۰,۱۱	-	۰,۱۱	-	-	-	-	۰,۵۵

۱۲- سطح و سطوح پروژه پارکینگ عمومی :

نام پروژه فرعی	کد بسته	عرصه - مترمربع	زیربنا - مترمربع	درصد سطح اشغال عرصه از کل پارک	درصد سطح اشغال زیربنا از کل پارک
پارکینگ عمومی	۴۰۹	۸۰۰۰	-	۱,۷٪ (کمتر از دو درصد)	۰

۱۳- جانمایی فرضی پروژه پیشنهادی :



۱۴- روش پیشنهادی مشارکت:

- سرمایه گذاری مشارکتی از نوع مشارکت موقت به یکی از دو روش زیر :
 - الف : (ساخت - بهره برداری - تحویل) - (B.O.T) .
 - ب : (ساخت - بهره برداری - اجاره - تحویل) - (B.O.L.T) .
- هر دو از نوع : زمین و مجوز از شهرداری و ساخت و بهره برداری از سرمایه گذار .

۱۵- عملکرد: خدماتی ، گردشگری، پارکینگ .

۱۶- نمایی از آینده پروژه :



۱۷- آورده سرمایه گذار:

نوع آورده	مقدار(مترمربع)	ارزش واحد (ریال)	ارزش کل (ریال)
آماده سازی و اسفالت و حصار و نور	8000	چهار میلیون ریال	۳۲ میلیارد ریال
انشعابات و مبلمان و کانکس	-	-	یک میلیارد ریال
جمع کل آورده سرمایه گذار	-	-	33.000.000.000

۱۸- آورده شهرداری (سرمایه پذیر) :

- آورده شهرداری زمین با وضعیت موجود .
- مجوزهای لازم برای ساخت .

تبصره : با عنایت باینکه روش سرمایه گذاری از نوع بهره برداری موقت می باشد فلذا نیاز به ارزیابی آورده های شهر داری نمی باشد .

۱۹- محاسبه فروش و درآمدهای سالانه پروژه:

ردیف	عنوان	ظرفیت خودرو در روز	متوسط فروش به ازای هر خودرو	تعداد روزهای کارکرد در سال	جمع سالانه ریال
۱	درآمد پارکینگ	۳۰۰	دویست هزارریال	۱۰ ماه کامل	۱۸۰۰۰ میلیون ریال
	جمع کل	-	-	-	۱۸,۰۰۰,۰۰۰,۰۰۰

۲۰- محاسبه هزینه های سالانه پروژه:

ردیف	عنوان	تعداد	جمع هزینه ماهانه	تعداد ماه	سالانه
۱	هزینه های پرسنلی	یک نفر	۸۰ میلیون ریال	۱۰	۸۰۰ میلیون ریال
۳	مالیات و متفرقه و بیمه و مصارف انشعابات و نگهداری	۵٪ فروش	-	۱۰	۹۰۰ میلیون ریال
۴	سهم شرکت شهرداری	۲۵٪ از فروش کل	-	۱۰	۴۵۰۰ میلیون ریال
	جمع کل	-	-	-	۶۲۰۰ میلیون ریال

۲۱- محاسبه سود خالص پروژه:

سود سالانه = تفاضل درآمد سالانه و هزینه سالانه
۱۸۰۰۰ میلیون ریال - ۶۲۰۰ میلیون ریال = ۱۱۸۰۰ میلیون ریال

۲۲- محاسبه طول دوران مشارکت:

عرف محاسبه طول دوره مشارکت در روشهای بهره برداری موقت عبارت است از:
حجم سرمایه گذاری یا کل آورده سرمایه گذار تقسیم بر سود سالانه ضربدر یک و نیم .

$$۳۳ \text{ میلیارد ریال} / ۱۱۸۰۰ \text{ میلیون ریال} \times ۱/۵ = \text{حدود پنج سال}$$

در صورت واگذاری ساخت و بهره برداری این پروژه در قالب مشارکت BOT، دوره بهره برداری از مجموعه می باید پنج سال پس از اتمام دوره ساخت (شش ماه) تعیین شود. پس از اتمام دوره بهره برداری، سرمایه گذار باید کل مجموعه را با حفظ استانداردهای لازم از منظر کیفی به سرمایه پذیر واگذار نماید ولی تجهیزات قابل نقل از قبیل دستگاههای کانکس و مبلمان و .. به سرمایه گذار تعلق خواهد گرفت .

۲۳- ارقام پایه فراخوان سرمایه گذاری این پروژه :

الف (روش B.O.T

ارقام پایه :

آورده سرمایه گذار حدود ۳۳ میلیارد ریال

طول دوران مشارکت ۵ سال

سهم سرمایه پذیر (شهرداری) ۲۵ درصد از درآمدها .

بنابر این از سه مورد فوق دو مورد ثابت و یکی از موارد بعنوان پایه فراخوان بصورت متغیر تعیین گردد.

ب (روش B.O.L.T

ارقام پایه :

آورده سرمایه گذار حدود ۳۳ میلیارد ریال

طول دوران مشارکت پنج سال

رقم سهم شرکت ثابت (اجاره) شهرداری : در سال اول ۴۵۰۰ میلیون ریال و هر سال به رقم سال قبل بیست درصد به آن افزایش تعلق خواهد گرفت .

بنابر این از سه مورد فوق دو مورد بصورت ثابت و یک مورد بعنوان پایه فراخوان بصورت متغیر تعیین گردد .

۲۴- سایر توضیحات لازم : پیشنهاد میشود از برندهای فعال و معتبر استانی یا ملی دعوت به سرمایه گذاری شود .

۲۵- تشریفات قانونی یا فرایند مشارکت :

ردیف	فرآیند	ردیف	فرآیند
۱	احصاء فرصتهای سرمایه گذاری	۱۱	تدوین بسته مشارکتی (نسخه نهایی)
۲	تهیه مستندات لازم	۱۲	تدوین اسناد فراخوان
۳	تدوین بسته مشارکتی (نسخه اولیه)	۱۳	تدوین پیش نویس قرارداد مشارکت
۴	بررسی اولیه بسته مشارکتی در واحد مشارکت و اصلاحات لازم	۱۴	اخذ مصوبه کارگروه کارشناسی برای جزییات
۵	اخذ مصوبه کارگروه کارشناسی برای کلیات بسته	۱۵	اخذ مصوبه هیات عالی برای جزییات
۶	اخذ مصوبه هیات عالی برای کلیات بسته	۱۶	انتشار فراخوان و تبلیغ و اطلاع رسانی
۷	مصوبه شورای اسلامی شهر	۱۷	بازگشایی پاکات الف و ب در کارگروه کارشناسی
۸	کمیسیون ماده پنج واستعلامات لازم از قبیل حرایم در صورت نیاز	۱۸	بازگشایی پاکت ج در هیات عالی سرمایه گذاری
۹	بازاریابی و مذاکره با سرمایه گذاران مرتبط	۱۹	عقد قرارداد و ابلاغ
۱۰	تهیه لیستوفر مصالح و ارزیابی عناصر مشارکت توسط کارشناسان رسمی - آورده سرمایه گذار(هزینه های ساخت و تجهیزو..) - درآمد ، هزینه ، سود و طول دوران مشارکت..	۲۰	اخذ ضمانت نامه ها تحویل زمین و شروع پروژه و نظارت

۲۶- تماس با ما:

عنوان	تلفن و دورنویس	سایت	ایمیل
شهرداری ثمرین	۰۴۵۳۳۹۳۶۲۵۲	-	Shsomarin6252@gmail.com